

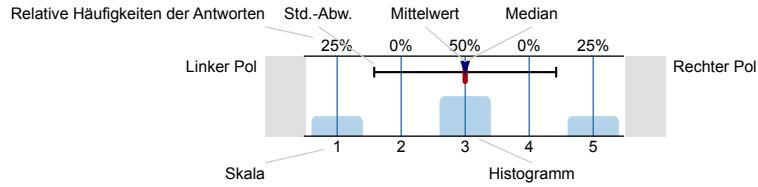
WFLV Bildungswerk-QZ ()  
Erfasste Fragebögen = 97



Auswertungsteil der geschlossenen Fragen

Legende

Frage**text**



n=Anzahl  
mw=Mittelwert  
md=Median  
s=Std.-Abw.  
E.=Enthaltung

1. Sportlicher Werdegang

1.1) Bist/warst du in unserem Verein sportlich aktiv?

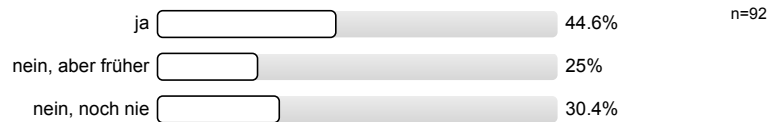


Falls ja:

1.2) Wie viele Jahre treibst du im Verein schon Sport bzw. hast du Sport getrieben?

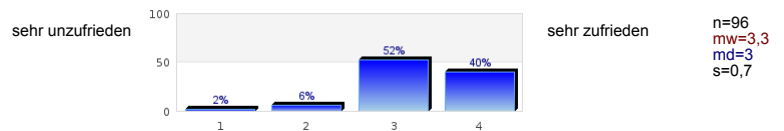


1.3) Bist du für unseren Sportverein wettkampfsportlich aktiv?



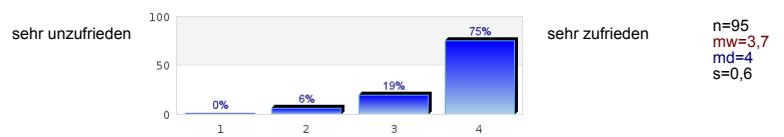
2. Allgemeine Vereinszufriedenheit

2.1) Wie zufrieden bist du insgesamt mit der Vereinsarbeit?

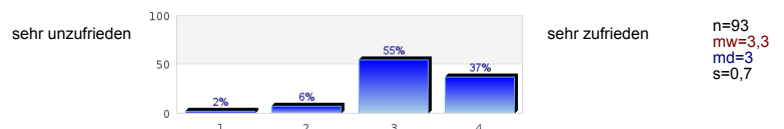


3. Wie zufrieden bist du mit bestimmten Bereichen und Inhalten der Vereinsarbeit?

3.1) Zustand der Sportanlagen



3.2) Ausstattung an Geräten und Materialien



3.3) Engagierte & Kompetente Vereinsführung	sehr unzufrieden		sehr zufrieden	n=91 mw=3,4 md=4 s=0,7
3.4) Engagierte & Kompetente Trainer und Trainerinnen	sehr unzufrieden		sehr zufrieden	n=91 mw=3,3 md=3 s=0,7
3.5) Gutes Preis-Leistungs-Verhältnis (u.a. Mitgliederbeitrag)	sehr unzufrieden		sehr zufrieden	n=89 mw=3,4 md=4 s=0,8
3.6) Außersportliche Angebote (Ausflüge, Vereinsfeste)	sehr unzufrieden		sehr zufrieden	n=85 mw=3,1 md=3 s=0,8
3.7) Erzielung von sportlichen Erfolgen	sehr unzufrieden		sehr zufrieden	n=89 mw=2,8 md=3 s=0,6
3.8) Vielseitige Kinder- und Jugendarbeit	sehr unzufrieden		sehr zufrieden	n=86 mw=3,4 md=3 s=0,7
3.9) Angebote für ältere Mitglieder	sehr unzufrieden		sehr zufrieden	n=78 mw=3,1 md=3 s=0,7

#### 4. Inwieweit treffen folgende Aussagen auf unseren Verein zu?

4.1) Wir pflegen einen offenen und freundschaftlichen Umgang miteinander.	trifft garnicht zu		trifft voll und ganz zu	n=95 mw=3,6 md=4 s=0,6
4.2) In unserem Verein herrscht eine gute Atmosphäre.	trifft garnicht zu		trifft voll und ganz zu	n=94 mw=3,4 md=3 s=0,6
4.3) Über auftretende Probleme sprechen wir offen miteinander.	trifft garnicht zu		trifft voll und ganz zu	n=89 mw=3,1 md=3 s=0,8
4.4) Wir legen viel Wert auf Teamgeist und partnerschaftliche Zusammenarbeit.	trifft garnicht zu		trifft voll und ganz zu	n=90 mw=3,4 md=3,5 s=0,7

### 5. Inwieweit treffen folgende Aussagen auf dich zu?

5.1) Ich fühle mich wohl im Verein.	trifft voll und ganz zu		trifft garnicht zu	n=94 mw=1,4 md=1 s=0,6
5.2) Ich bin stolz, wenn ich anderen sagen kann, dass ich zum Verein gehöre.	trifft voll und ganz zu		trifft garnicht zu	n=92 mw=1,8 md=2 s=0,8
5.3) Ich fühle mich mit meinem Verein verbunden.	trifft voll und ganz zu		trifft garnicht zu	n=93 mw=1,6 md=1 s=0,8
5.4) Ich besuche gerne Veranstaltungen des Vereins (z.B. Feste, Stammtisch).	trifft voll und ganz zu		trifft garnicht zu	n=90 mw=1,8 md=2 s=0,9
5.5) Ich diskutiere mit anderen Mitgliedern über Vereinsangelegenheiten.	trifft voll und ganz zu		trifft garnicht zu	n=90 mw=2,2 md=2 s=1
5.6) Bei anfallenden Arbeiten und Aufgaben im Verein helfe ich gerne mit.	trifft voll und ganz zu		trifft garnicht zu	n=92 mw=2,1 md=2 s=0,9
5.7) Ich beteilige mich an Entscheidungsprozessen im Verein.	trifft voll und ganz zu		trifft garnicht zu	n=89 mw=3 md=3 s=1
5.8) Wenn es um die Gemeinschaft geht, stelle ich private Interessen zurück.	trifft voll und ganz zu		trifft garnicht zu	n=90 mw=2,5 md=2 s=0,8

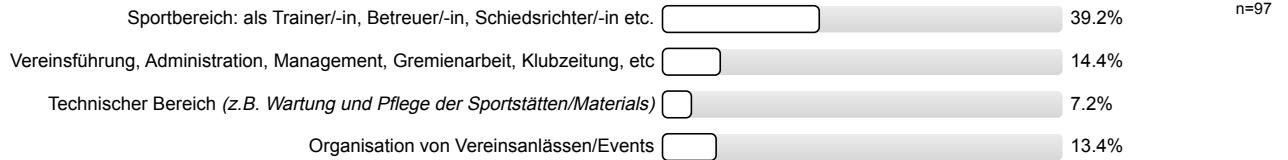
### 6. Überlegungen zur Mitgliedschaft

6.1) Hast du in letzter Zeit über einen Vereinsaustritt nachgedacht?	nein	<input type="checkbox"/>	84.2%	n=95
	ja, selten	<input type="checkbox"/>	6.3%	
	ja, manchmal	<input type="checkbox"/>	7.4%	
	ja, öfter	<input type="checkbox"/>	1.1%	
	ja, häufig	<input type="checkbox"/>	1.1%	

### 7. Engagement im Verein

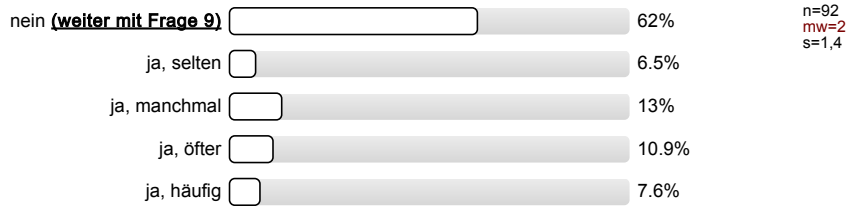
7.1) Warst du früher in unserem Verein ehrenamtlich tätig?	nein	<input type="checkbox"/>	49.5%	n=95
	ja	<input type="checkbox"/>	50.5%	

7.2) Falls ja: In welchem Tätigkeitsbereich?

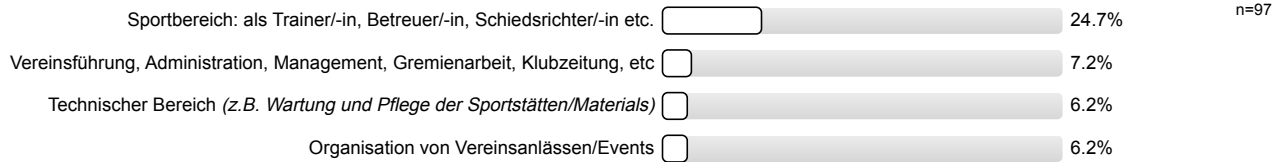


8. Freiwillige Mitarbeit im Verein

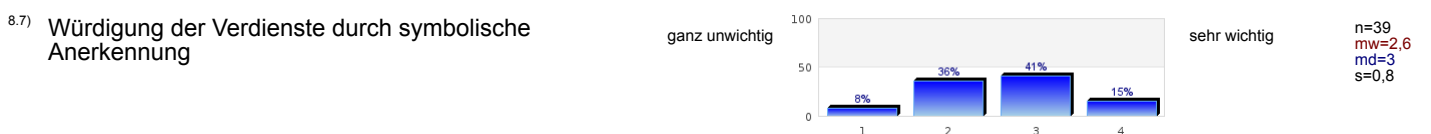
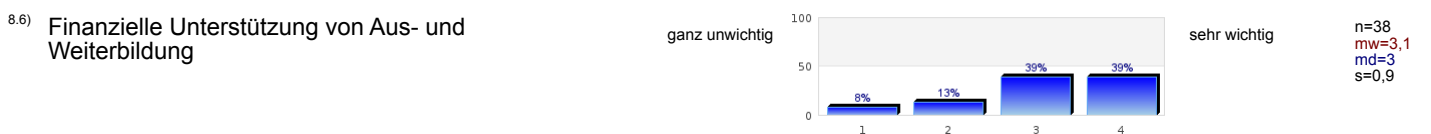
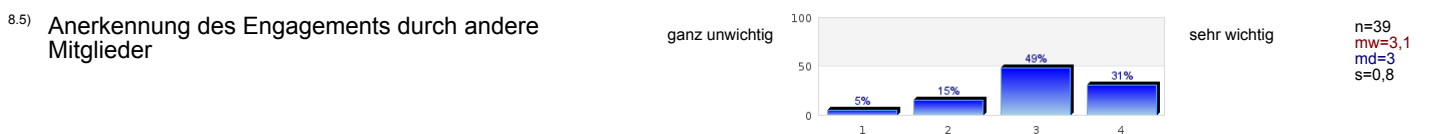
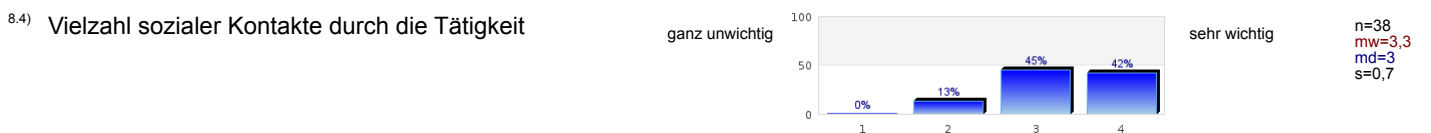
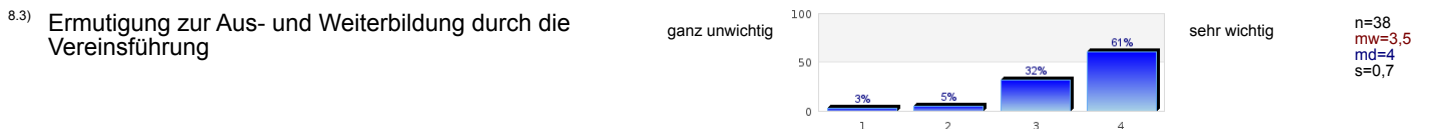
8.1) Hast du in letzter Zeit darüber nachgedacht, eine regelmässige ehrenamtliche Tätigkeit (z.B. Vorstands-, Helfer-, Trainertätigkeit) im Verein zu übernehmen?



8.2) Falls ja: In welcher Form würdest du dich im Verein aktiv engagieren?

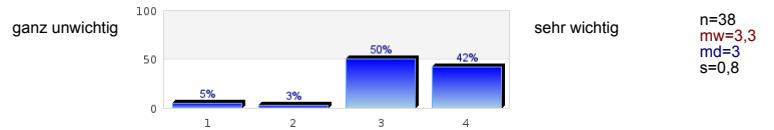


Falls ja: Wie wichtig sind dir bestimmte Inhalte und Bedingungen für eine freiwillige Mitarbeit in unserem Verein?

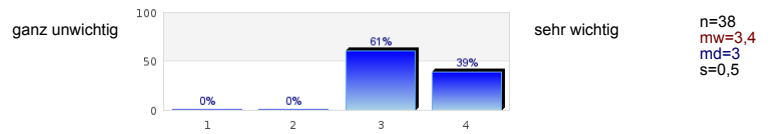


8.8) Konstruktive Rückmeldung durch den Vorstand	ganz unwichtig		sehr wichtig	n=39 mw=3,3 md=3 s=0,7
8.9) Kommunikation der Ziele des Vereins	ganz unwichtig		sehr wichtig	n=38 mw=3,1 md=3 s=0,7
8.10) Wertschätzung der geleisteten Arbeit	ganz unwichtig		sehr wichtig	n=39 mw=3,5 md=4 s=0,8
8.11) Vergünstigungen (z.B. Reduktion Mitgliedsbeitrag)	ganz unwichtig		sehr wichtig	n=39 mw=2,2 md=2 s=0,9
8.12) Förderung des Wissens- und Erfahrungsaustausch zwischen freiwillig Tätigen	ganz unwichtig		sehr wichtig	n=39 mw=3,3 md=3 s=0,6
8.13) Interessantes Aufgabenfeld	ganz unwichtig		sehr wichtig	n=39 mw=3,5 md=4 s=0,7
8.14) Anliegen der freiwillig Tätigen werden vom Vorstand ernst genommen	ganz unwichtig		sehr wichtig	n=39 mw=3,7 md=4 s=0,6
8.15) Finanzielle Honorierung der Tätigkeit	ganz unwichtig		sehr wichtig	n=39 mw=2,2 md=2 s=0,9
8.16) Information über wichtige Vorgänge im Verein	ganz unwichtig		sehr wichtig	n=39 mw=3,3 md=3 s=0,8
8.17) Zugang zu Hilfsmitteln im Rahmen der Tätigkeit	ganz unwichtig		sehr wichtig	n=39 mw=3,5 md=4 s=0,6
8.18) Eigenverantwortliche Ausübung der Tätigkeit	ganz unwichtig		sehr wichtig	n=39 mw=3,5 md=4 s=0,8
8.19) Anspruchsvolle Tätigkeit	ganz unwichtig		sehr wichtig	n=39 mw=3,1 md=3 s=0,8

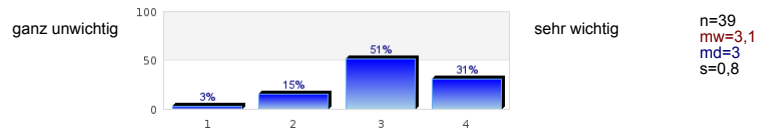
8.20) Möglichkeit zur Erweiterung eigener Fähigkeiten und Kompetenzen



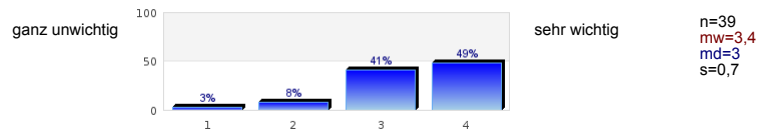
8.21) Gute Beziehungen zu anderen Vereinsmitgliedern



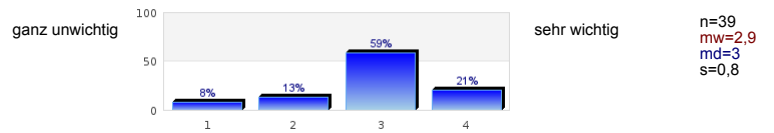
8.22) Enger Kontakt des Vorstands zu den freiwillig Tätigen



8.23) Möglichkeiten, eigene Kompetenzen einzubringen

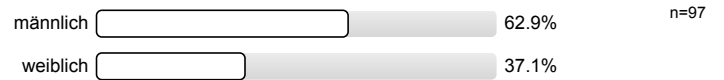


8.24) Detaillierte Aufgabenbeschreibung (u.a. Zeitaufwand)



## 9. Allgemeines

9.2) Dein Geschlecht?



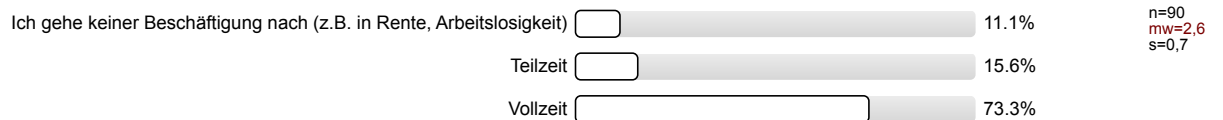
9.3) Hast du Kinder?



9.4) Falls ja: Sind diese Mitglieder bei uns?



9.5) In welchem Arbeitsumfang bist du zurzeit beruflich beschäftigt?



# Profilinie

Verwendete Werte in der Profillinie: Mittelwert

## 2. Allgemeine Vereinszufriedenheit

2.1) Wie zufrieden bist du insgesamt mit der Vereinsarbeit?	sehr unzufrieden				sehr zufrieden	n=96	mw=3,3	md=3,0	s=0,7
---	------------------	--	--	--	----------------	------	--------	--------	-------

## 3. Wie zufrieden bist du mit bestimmten Bereichen und Inhalten der Vereinsarbeit?

3.1) Zustand der Sportanlagen	sehr unzufrieden				sehr zufrieden	n=95	mw=3,7	md=4,0	s=0,6
3.2) Ausstattung an Geräten und Materialien	sehr unzufrieden				sehr zufrieden	n=93	mw=3,3	md=3,0	s=0,7
3.3) Engagierte & Kompetente Vereinsführung	sehr unzufrieden				sehr zufrieden	n=91	mw=3,4	md=4,0	s=0,7
3.4) Engagierte & Kompetente Trainer und Trainerinnen	sehr unzufrieden				sehr zufrieden	n=91	mw=3,3	md=3,0	s=0,7
3.5) Gutes Preis-Leistungs-Verhältnis (u.a. Mitgliederbeitrag)	sehr unzufrieden				sehr zufrieden	n=89	mw=3,4	md=4,0	s=0,8
3.6) Außersportliche Angebote (Ausflüge, Vereinsfeste)	sehr unzufrieden				sehr zufrieden	n=85	mw=3,1	md=3,0	s=0,8
3.7) Erzielung von sportlichen Erfolgen	sehr unzufrieden				sehr zufrieden	n=89	mw=2,8	md=3,0	s=0,6
3.8) Vielseitige Kinder- und Jugendarbeit	sehr unzufrieden				sehr zufrieden	n=86	mw=3,4	md=3,0	s=0,7
3.9) Angebote für ältere Mitglieder	sehr unzufrieden				sehr zufrieden	n=78	mw=3,1	md=3,0	s=0,7

## 4. Inwieweit treffen folgende Aussagen auf unseren Verein zu?

4.1) Wir pflegen einen offenen und freundschaftlichen Umgang miteinander.	trifft garnicht zu				trifft voll und ganz zu	n=95	mw=3,6	md=4,0	s=0,6
4.2) In unserem Verein herrscht eine gute Atmosphäre.	trifft garnicht zu				trifft voll und ganz zu	n=94	mw=3,4	md=3,0	s=0,6
4.3) Über auftretende Probleme sprechen wir offen miteinander.	trifft garnicht zu				trifft voll und ganz zu	n=89	mw=3,1	md=3,0	s=0,8
4.4) Wir legen viel Wert auf Teamgeist und partnerschaftliche Zusammenarbeit.	trifft garnicht zu				trifft voll und ganz zu	n=90	mw=3,4	md=3,5	s=0,7

## 5. Inwieweit treffen folgende Aussagen auf dich zu?

5.1) Ich fühle mich wohl im Verein.	trifft voll und ganz zu				trifft garnicht zu	n=94	mw=1,4	md=1,0	s=0,6
5.2) Ich bin stolz, wenn ich anderen sagen kann, dass ich zum Verein gehöre.	trifft voll und ganz zu				trifft garnicht zu	n=92	mw=1,8	md=2,0	s=0,8
5.3) Ich fühle mich mit meinem Verein verbunden.	trifft voll und ganz zu				trifft garnicht zu	n=93	mw=1,6	md=1,0	s=0,8

5.4) Ich besuche gerne Veranstaltungen des Vereins (z.B. Feste, Stammtisch).	trifft voll und ganz zu		trifft garnicht zu	n=90 mw=1,8 md=2,0 s=0,9
5.5) Ich diskutiere mit anderen Mitgliedern über Vereinsangelegenheiten.	trifft voll und ganz zu		trifft garnicht zu	n=90 mw=2,2 md=2,0 s=1,0
5.6) Bei anfallenden Arbeiten und Aufgaben im Verein helfe ich gerne mit.	trifft voll und ganz zu		trifft garnicht zu	n=92 mw=2,1 md=2,0 s=0,9
5.7) Ich beteilige mich an Entscheidungsprozessen im Verein.	trifft voll und ganz zu		trifft garnicht zu	n=89 mw=3,0 md=3,0 s=1,0
5.8) Wenn es um die Gemeinschaft geht, stelle ich private Interessen zurück.	trifft voll und ganz zu		trifft garnicht zu	n=90 mw=2,5 md=2,0 s=0,8

## 8. Freiwillige Mitarbeit im Verein

8.3) Ermunterung zur Aus- und Weiterbildung durch die Vereinsführung	ganz unwichtig		sehr wichtig	n=38 mw=3,5 md=4,0 s=0,7
8.4) Vielzahl sozialer Kontakte durch die Tätigkeit	ganz unwichtig		sehr wichtig	n=38 mw=3,3 md=3,0 s=0,7
8.5) Anerkennung des Engagements durch andere Mitglieder	ganz unwichtig		sehr wichtig	n=39 mw=3,1 md=3,0 s=0,8
8.6) Finanzielle Unterstützung von Aus- und Weiterbildung	ganz unwichtig		sehr wichtig	n=38 mw=3,1 md=3,0 s=0,9
8.7) Würdigung der Verdienste durch symbolische Anerkennung	ganz unwichtig		sehr wichtig	n=39 mw=2,6 md=3,0 s=0,8
8.8) Konstruktive Rückmeldung durch den Vorstand	ganz unwichtig		sehr wichtig	n=39 mw=3,3 md=3,0 s=0,7
8.9) Kommunikation der Ziele des Vereins	ganz unwichtig		sehr wichtig	n=38 mw=3,1 md=3,0 s=0,7
8.10) Wertschätzung der geleisteten Arbeit	ganz unwichtig		sehr wichtig	n=39 mw=3,5 md=4,0 s=0,8
8.11) Vergünstigungen (z.B. Reduktion Mitgliedsbeitrag)	ganz unwichtig		sehr wichtig	n=39 mw=2,2 md=2,0 s=0,9
8.12) Förderung des Wissens- und Erfahrungsaustausch zwischen freiwillig Tätigen	ganz unwichtig		sehr wichtig	n=39 mw=3,3 md=3,0 s=0,6
8.13) Interessantes Aufgabenfeld	ganz unwichtig		sehr wichtig	n=39 mw=3,5 md=4,0 s=0,7
8.14) Anliegen der freiwillig Tätigen werden vom Vorstand ernst genommen	ganz unwichtig		sehr wichtig	n=39 mw=3,7 md=4,0 s=0,6
8.15) Finanzielle Honorierung der Tätigkeit	ganz unwichtig		sehr wichtig	n=39 mw=2,2 md=2,0 s=0,9
8.16) Information über wichtige Vorgänge im Verein	ganz unwichtig		sehr wichtig	n=39 mw=3,3 md=3,0 s=0,8
8.17) Zugang zu Hilfsmitteln im Rahmen der Tätigkeit	ganz unwichtig		sehr wichtig	n=39 mw=3,5 md=4,0 s=0,6
8.18) Eigenverantwortliche Ausübung der Tätigkeit	ganz unwichtig		sehr wichtig	n=39 mw=3,5 md=4,0 s=0,8
8.19) Anspruchsvolle Tätigkeit	ganz unwichtig		sehr wichtig	n=39 mw=3,1 md=3,0 s=0,8
8.20) Möglichkeit zur Erweiterung eigener Fähigkeiten und Kompetenzen	ganz unwichtig		sehr wichtig	n=38 mw=3,3 md=3,0 s=0,8
8.21) Gute Beziehungen zu anderen Vereinsmitgliedern	ganz unwichtig		sehr wichtig	n=38 mw=3,4 md=3,0 s=0,5
8.22) Enger Kontakt des Vorstands zu den freiwillig Tätigen	ganz unwichtig		sehr wichtig	n=39 mw=3,1 md=3,0 s=0,8
8.23) Möglichkeiten, eigene Kompetenzen einzubringen	ganz unwichtig		sehr wichtig	n=39 mw=3,4 md=3,0 s=0,7
8.24) Detaillierte Aufgabenbeschreibung (u.a. Zeitaufwand)	ganz unwichtig		sehr wichtig	n=39 mw=2,9 md=3,0 s=0,8